



# Infomator o odzwierzęcym-MRSA w hodowli świń

## Gronkowcem złocistym opornym na metycylinę, MRSA, można zarazić się zarówno od ludzi jak i zwierząt.

MRSA to oporna bakteria gronkowca znajdująca się w niektórych hodowlach trzody chlewnej, która może przenosić się ze zwierząt na ludzi. Dlatego należy podjąć środki ostrożności, aby zminimalizować ryzyko przeniesienia MRSA z chlewni do gospodarstw domowych. W przypadku ewentualnego rozprzestrzenienia się gronkowca, należy przestrzegać zasad określonych przez Urząd Zdrowia i Leków (Sundhedsstyrelsen).

## MRSA na świniami i w kurzu

Świnie przenoszą MRSA na skórze lub w ryjach. W chlewniach MRSA znajduje się także w kurzu, na wszystkich powierzchniach oraz w powietrzu. Dlatego przebywając w chlewni niemożliwe jest uniknięcie bezpośredniego kontaktu z MRSA. Jednakże ryzyko nabycia MRSA jest największe, jeżeli pracuje się z trzodą chlewną. Gruntowne sprzątanie utrzymuje poziom kurzu na niskim poziomie.

## MRSA może przenosić się z człowieka na człowieka

MRSA może przenosić się z człowieka na człowieka. Zaobserwowano stopień zakażeń w wysokości między 5-20% u członków rodzin nosicieli MRSA. Przetwarzanie lub spożywanie wędliny nie wiąże się z żadnym znaczącym ryzykiem.

## Zanim opuścisz chlewnię - także na przerwy

- Wyczyść i zdezynfekuj obuwie – wyrzuć ochraniacze na buty!
- Zdejmij odzież roboczą!
- Dokładnie myj ręce ciepłą wodą i mydłem.
- Wycieraj ręce w ręczniki papierowe!
- Po myciu zdezynfekuj ręce alkoholem z dodatkiem glicerolu, ale dopiero wtedy, kiedy Twoje ręce są całkowicie suche! Musisz pocierać dłonie co najmniej 30 sekund, aby zabić odzwierzęcą bakterię MRSA.
- Korzystaj zawsze z prysznicy w Twoim miejscu pracy po zakończonym dniu pracy!
- Załóż czyste ubranie, które przechowywane jest w zamkniętym pomieszczeniu, tak aby nie dopuścić do „zanieczyszczenia” MRSA z kurzu!
- Staraj się nie wnosić i nie wnosić rzeczy z obszarów chlewni, jak np. telefonów komórkowych

## Pranie odzieży roboczej

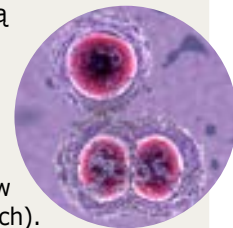
- Pierz odzież w miejscu pracy w temperaturze co najmniej 60 stopni.
- Jeżeli odzież prana jest poza miejscem pracy, to musi być przewożona w zamkniętych workach.
- Unikaj mieszania odzieży roboczej z inną odzieżą.
- Używaj preparatów do dezynfekcji rąk po bezpośrednim kontakcie z odzieżą roboczą.

## Wymagania Inspekcji Pracy (Arbejdstilsynet)

- Poinformuj pracowników o szczególnych niebezpieczeństwach, które mogą być związane z pracą.
- Poinformuj o tym jak należy sprzątać chlewnie, jak należy postępować po wyjściu z chlewni i o praniu ubrania roboczego.

## CO TO SĄ GRONKOWCE

Gronkowce złociste (*Staphylococcus aureus*) to bakterie powszechne u ludzi, niektórych zwierząt i w naszym otoczeniu. U zdrowej osoby, będącej nosicielem gronkowców, występuje małe ryzyko zachorowania, ale bakterie mogą wywoływać uciążliwe stany zapalne, jak np. ropienie i liszajce. Lecz MRSA mogą zarazić się osoby chore i osłabione, poza tym gronkowce mogą czasami wywoływać poważne choroby takie jak zakażenie ran lub sepsa. Gronkowce przenoszone są zazwyczaj za pomocą bliskiego kontaktu z osobami będącymi nosicielami gronkowca lub przez dotyk zanieczyszczonych gronkowcem przedmiotów (np. klamek drzwi lub telefonów komórkowych).



## CO TO JEST MRSA

MRSA (Methicillin Resistente *Staphylococcus aureus*) jest bakterią gronkowca, która wykształciła oporność (uodporniła się) na antybiotyki normalnie działające na gronkowce. MRSA powoduje takie samo zakażenie jak to wywołane przez nieoporne gronkowce, tak jak to opisano powyżej, ale zakażenie MRSA leczy się specjalnymi antybiotykami. Występuje wiele odmian MRSA, jedna z nich to odzwierzęce MRSA (MRSA 398).

## CO TO JEST ODZWIERZĘCE MRSA (MRSA 398)

Odzwierzęce MRSA jest szczególną odmianą opornych gronkowców, występującą u zwierząt hodowlanych i domowych, szczególnie trzody chlewnej i mogącą przenosić się ze zwierząt na ludzi. Przy pracy w hodowli trzody chlewnej, w której występuje MRSA, należy liczyć się z ryzykiem stania się nosicielem bakterii. MRSA może przenosić się z człowieka na człowieka. Zakażenia MRSA trzeba leczyć specjalnymi antybiotykami (normalne antybiotyki na gronkowce nie są skuteczne) i dlatego przy wystąpieniu infekcji ważne jest przeprowadzenie badań.



- Upewnij się, że oprócz ogólnej oceny miejsca pracy (APV), sporządzona jest również ocena biologicznego ryzyka miejsca pracy, w której opisane zostaną szczególne zagrożenia zakażeniami podczas pracy w zarażonych stadach, oraz sposoby zapobiegania rozprzestrzeniania się MRSA.

### **Przy regularnym kontakcie z MRSA**

Przy codziennym lub regularnym kontakcie z trzodą chlewną, istnieje ryzyko wielokrotnego narażenia się na MRSA.

Dlatego, po całkowitym zaprzestaniu pracy w chlewniach, należy zazwyczaj przeprowadzić jednokrotne leczenie eliminujące bakterię. Jeżeli wyniki badania członków gospodarstwa domowego, którzy nie przychodzą regularnie do chlewni, okażą się dodatnie, to zaleca się, aby przeszli oni leczenie pozwalające na pozbycie się bakterii.

### **W razie kontaktu z lekarzem/szpitałem**

W razie koniecznej pomocy lekarskiej/szpitalnej, istotne jest powiadomienie o tym, że pracuje się przy hodowli świń i jest się potencjalnym nosicielem MRSA. W ten sposób ustawić można odpowiednie leczenie, a personel medyczny ma możliwość zapobiec ewentualnemu rozprzestrzenieniu się MRSA.

### **Kobiety w ciąży**

U kobiet w ciąży, będących nosicielami MRSA, nie opisano zwiększonego ryzyka wystąpienia powikłań zarówno dla matki jak i dla płodu. Należy przy tym podkreślić, że 20-30% wszystkich ludzi jest nosicielami *Staphylococcus aureus*. Nie ma podstaw do zastosowania działań profilaktycznych w związku z ciążą lub porodem.

### **Dodatkowe informacje**

Inspekcja Pracy (Arbejdstilsynet) stawia pracodawcy powyższe wymagania i ponadto zaleca stosowanie wytycznych Urzędu Zdrowia i Leków. Strona internetowa Urzędu Zdrowia i Leków o: MRSA, Informator o zapobieganiu rozprzestrzeniania się MRSA (Vejledning om forebyggelse af spredning af MRSA) oraz MRSA u świń. Patrz także: [www.baujordtilbord.dk](http://www.baujordtilbord.dk) o MRSA i Poradnik Inspekcji Pracy o organizacji stałych stanowisk pracy (AT-Vejledning A.1.9-1).

*Niniejszy informator o odzwierzęcym MRSA w hodowli świń przygotowany został przez Komisję ds. BHP w Rolnictwie (Jordbrugets Arbejdsmiljøudvalg) przy współpracy z Landbrug & Fødevarer. Informator przeznaczony jest do powieszenia w chlewniach i można go otrzymać od BAU Jord til Bord lub Landbrug & Fødevarer. Informator można również pobrać ze stron [www.baujordtilbord.dk](http://www.baujordtilbord.dk), [www.lf.dk](http://www.lf.dk) i [www.seges.lf.dk](http://www.seges.lf.dk).*

*Ewentualne pytania należy kierować do sekretariatu Komisji ds. BHP w Rolnictwie: +45 87 40 34 00.*

*Inspekcja Pracy miała możliwość zapoznania się z poradnikiem i stwierdziła, że jego treść zgodna jest z duńskim prawodawstwem dotyczącym bezpieczeństwa i higieny pracy. Inspekcja Pracy ograniczyła się do oceny informatora w przedstawionej formie i nie zajęła stanowiska w sprawie, czy obejmuje on wszystkie istotne tematy w przedstawionej dziedzinie. Ponadto zastrzega się możliwość wystąpienia zmian wynikających z rozwoju technologicznego. Informator został przesłany do Urzędu Zdrowia i Leków oraz Państwowego Centrum Chorób Zakaźnych (Statens Serum Institut) do konsultacji.*

