

FAKTA OM

Sikkerhed ved sprøjtemidler

En defekt marksprøjte sendte i maj cirka 1 l. sprøjtemiddel ud over den landmand, som kørte med den.

Der gik nok 20 minutter, før han fik tøjet af og kom i bad. Alligevel fik han kvalme, ondt i maven og svært ved at holde balancen. Efter nogle dage fik han en stor plamage med blærer på huden, som både sved og gjorde ondt. De stoffer, han havde sprøjtet med, var malathion og perfektion. Det er nervegifte, der kort efter påvirkning fremkalder spyt, tårer, rystelser, mavesmerter og opkastning. I større doser kan de være dødbringende.

Undgå skader – tjek sikkerhedsreglerne

Ved sprøjtearbejde kan du risikere skader lang tid efter, fx kræft eller lavere reproduktionsevne. Følg derfor sikkerhedsreglerne på sikkerhedsdatabladet, sprøjtemiddelsetiketten og foretag en kemisk risikovurdering i forbindelse med jeres APV.

Risikozone: fyldning af sprøjten

Den mest risikable arbejdsoperation er fyldning af sprøjten, og her er hænderne og forreste del af benene de mest udsatte dele af kroppen. Det anslås, at 95 procent af alle uheld skyldes håndtering, hvor koncentreret sprøjtemiddel rammer hænderne.

Brug handsker rigtigt

Handsker og sprøjtemidler skal passe sammen – spørg forhandleren. Engangshandsker skal kasseres, hver gang de tages af. Hav en fyldt vandbeholder med på sprøjten, så hænderne kan vaskes inden toiletbesøg og handskeskift.

Specialstøvler bedst

Kemikalieresistente støvler er det bedste, men kraftige gummi-støvler kan også bruges. Støvlerne kasseres efter en sæson.

Beskyttelsesdragt ved fyldning

Hvis du skal op på en marksprøjte ved påfyldning, skal du altid bruge vandtæt overtræksdragt. Hav den på fra starten og kassér den efter brug samme dag.

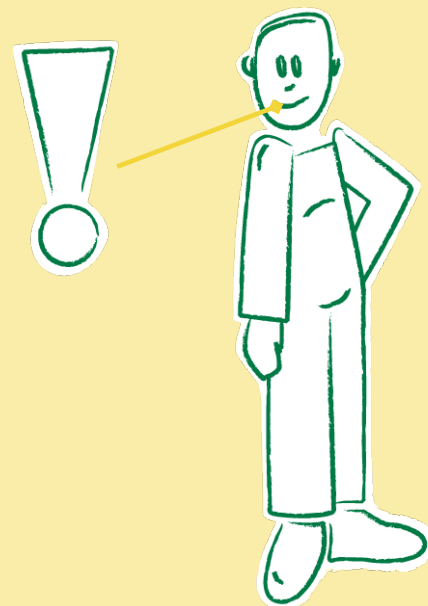
Brug ansigtsskærm, åndedrætsværn

Både skærm og briller skal slutte tæt og sidde ordentligt fast på hovedet. Hav øjenskyll med i førerhuset, hvis uheldet alligevel er ude. Ved brug af giftige /meget giftige midler kræves A2P3 filter.

REGLER

Oversigt over personlige værnemidler ved de enkelte sprøjtemidler findes på www.baujordtilbord.dk.

Se mere på www.giftlinjen.dk



GODE RÅD OM SPRØJTEMIDLER:

- Sæt fokus på oplæring og indstruktion ved sæson start.
- Tjek omhyggeligt sprøjteudstyret med vand inden der fyldes sprøjtemidler på
- Sprøjteudstyr og traktor skal gøres ren ind- og udvendig, inden de sendes til reparation
- Hvis udbringningen kræver mere omfattende værnemidler end opblanding, bør disse tages på før håndtering af sprøjtemidler påbegyndes, da det er u hensigtsmæssigt af skifte værnemidler mellem blanding og udbringning

