

Sikkerhedsrundgang

- Fremover vil medarbejder bliver inddraget mere i sikkerhedsarbejde.
- 1 til 2 medarbejder kommer med til sikkerhedsrundgang
- Man er sin egen sikkerhedsmand/kvinde
- Bedre forståelse for sikkerhedsarbejdet

Tiltag i pakkeri

Bedre forståelse for sikkerhedsarbejdet

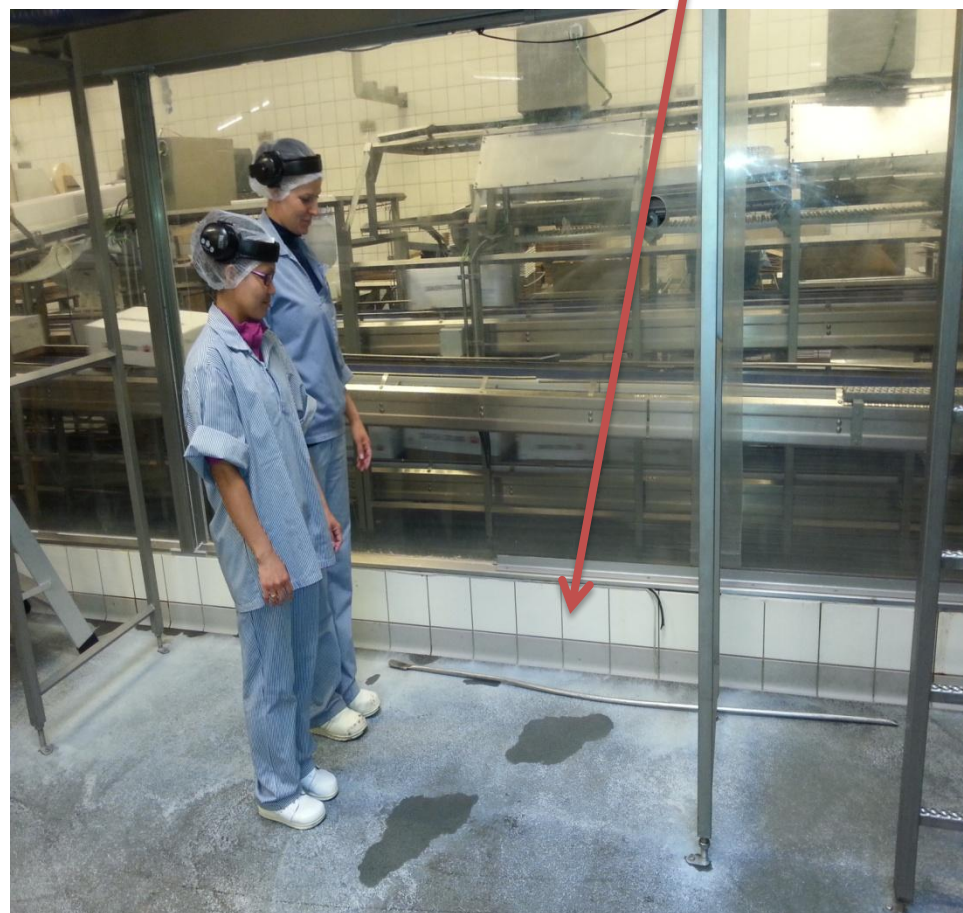
Vi starter med at finde to medarbejder og tager dem med op på kontoret og forklarer medarbejder hvad det er vi skal lave (tilløb til ulykke) . og sætter medarbejder ind i safty net og viser dem hvad det er vi som sikkerhedsgruppe går og laver

1. medarbejder skal finde tilløb til ulykke ved rundgang i afd.
2. Medarbejder skriver selv tilløb ind på pc. (safty net). med sikkerhedsgruppen .
3. Og medarbejder er med til at komme med foreslag til forebygelsen på tilløb. og skriver selv forebygelse ind i safty net
4. Og vi tager billeder. som så bliver sat op i sluse. (til info til medarbejder)
5. To nye medarbejder med hver gang.
6. Planen er at alle medarbejder skal igennem det, da det vil få medarbejder til at tænke lidt mere på sikkerhed og at vi på sigt kan få nedgang i arbejdsskader og fravær.

efter

Alle løse stænger hænges på plads

før



sikkerhedsrundgang

- to Medarbejder som er med for at se efter tilløb til ulykke .for at få medarbejder til at tænke mere på sikkerhed .og derved få medarbejder til at blive deres egen sikkerhedsmand/kvinde.
- Medarbejder 4797
- Medarbejder 4858

- **Sikkerhed**

- **Stop bånd ved fejl**

- **Se jer for når i**

- **Går ned fra platform**

- **Husk værnemidler**