



Dansk Industri

Anders Just
Pedersen



Mejeriindustriens
Arbejds miljøkonference
2012

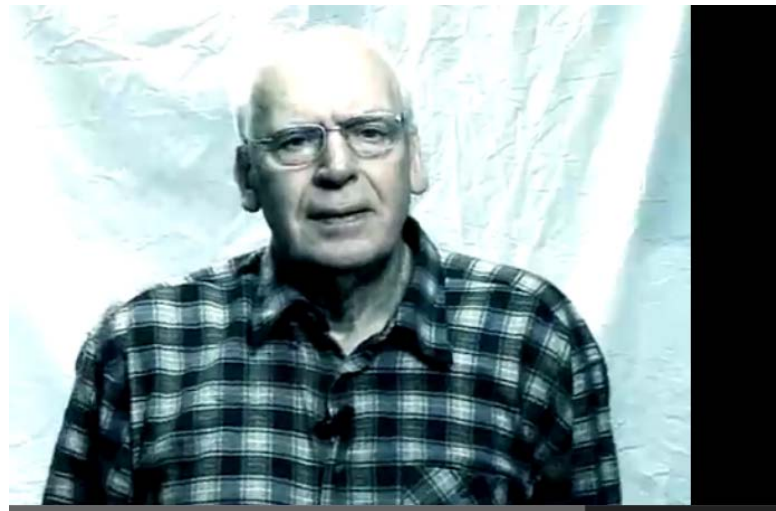


Nytænkning i arbejdsmiljøet

Mejeriernes
Arbejds miljøkonference 2012



Forståelse af forebyggelse (1)



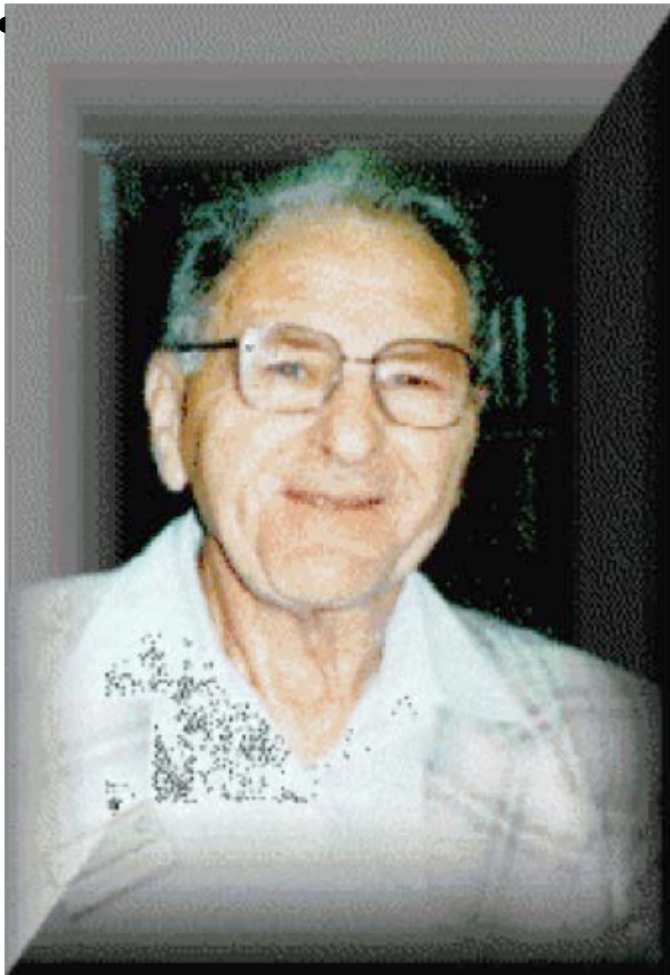
Den traditionelle tilgang til arbejdsmiljø- arbejdet har primært fokus på at undgå fysisk og psykisk overbelastning!

Skal vi se at
komme videre
drenge?



- Mistrivsel
- Smerter
- Sygefravær
- Arbejdsskader

Aaron Antonovsky



Antonovsky skelner i mellem:

"syg og rask"

"sund og usund"

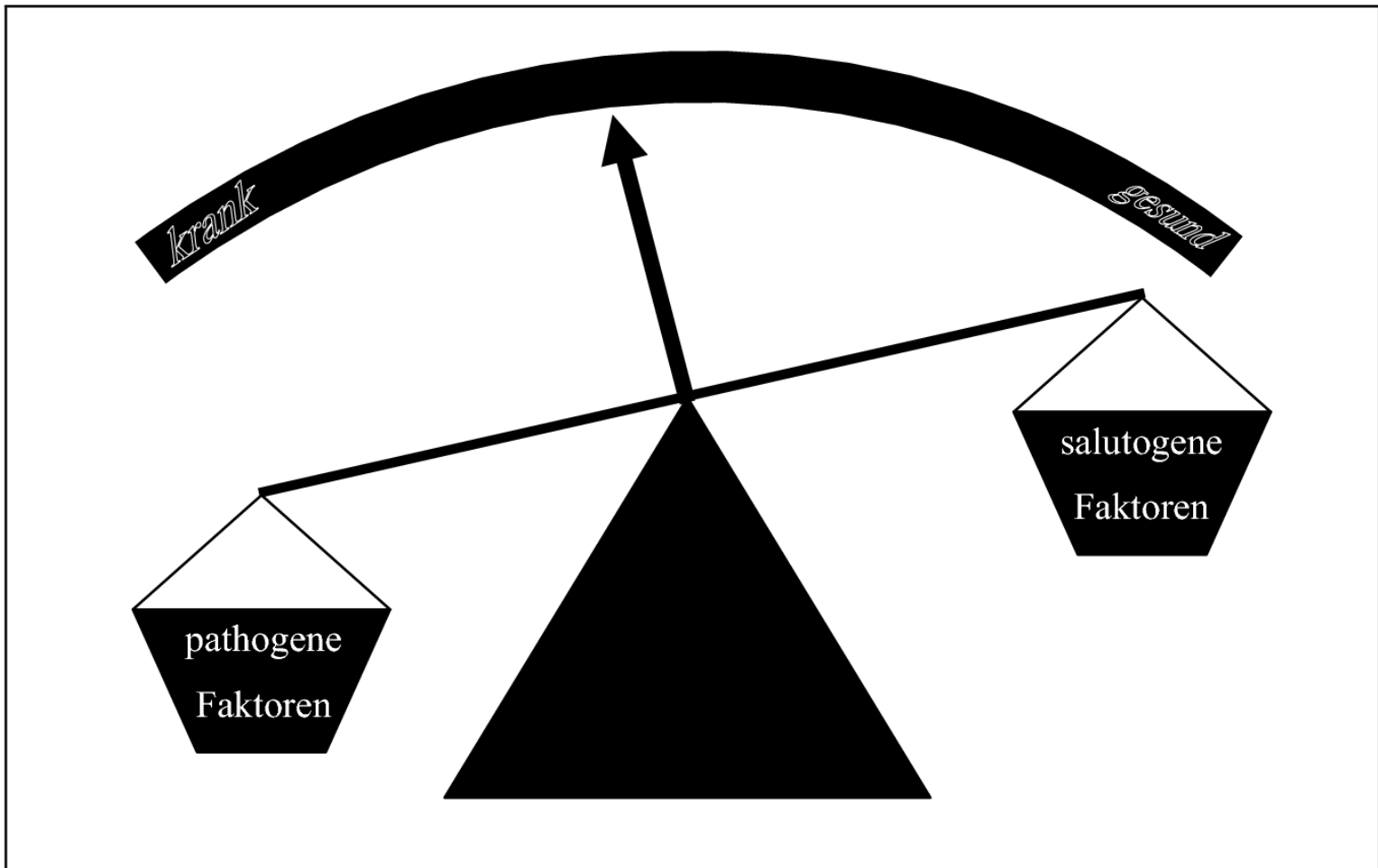
Den salutogenetiske idé

Ideen er at flytte fokus fra en *patogenetisk* synsvinkel (fokus på det syge) til en *salutogenetisk* synsvinkel (fokus på det sunde).

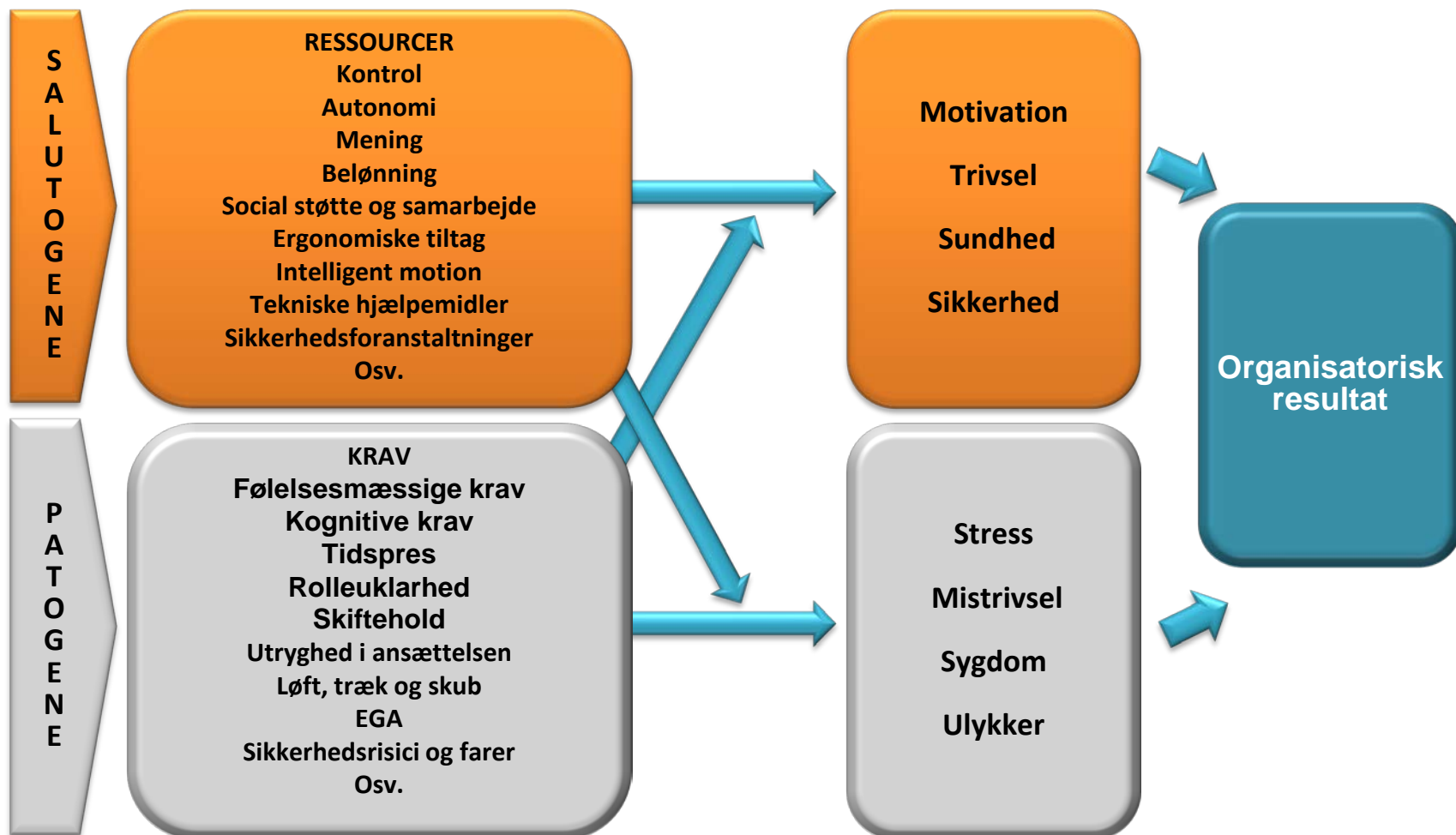
Dette ikke for at erstatte den traditionelle lægevidenskab og behandling, men for at supplere.

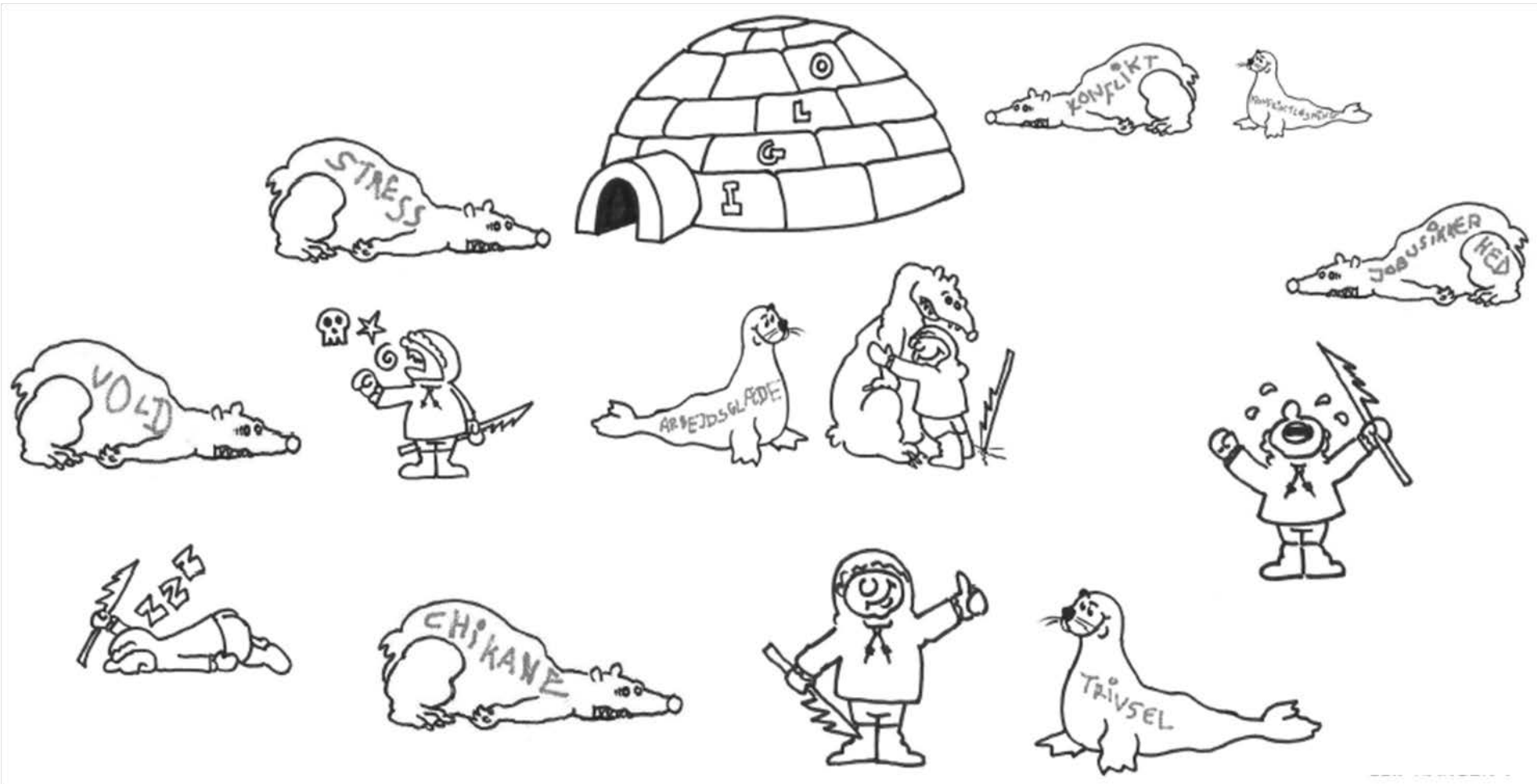
Forebyggelses af risici mv. er fortsat centralt.



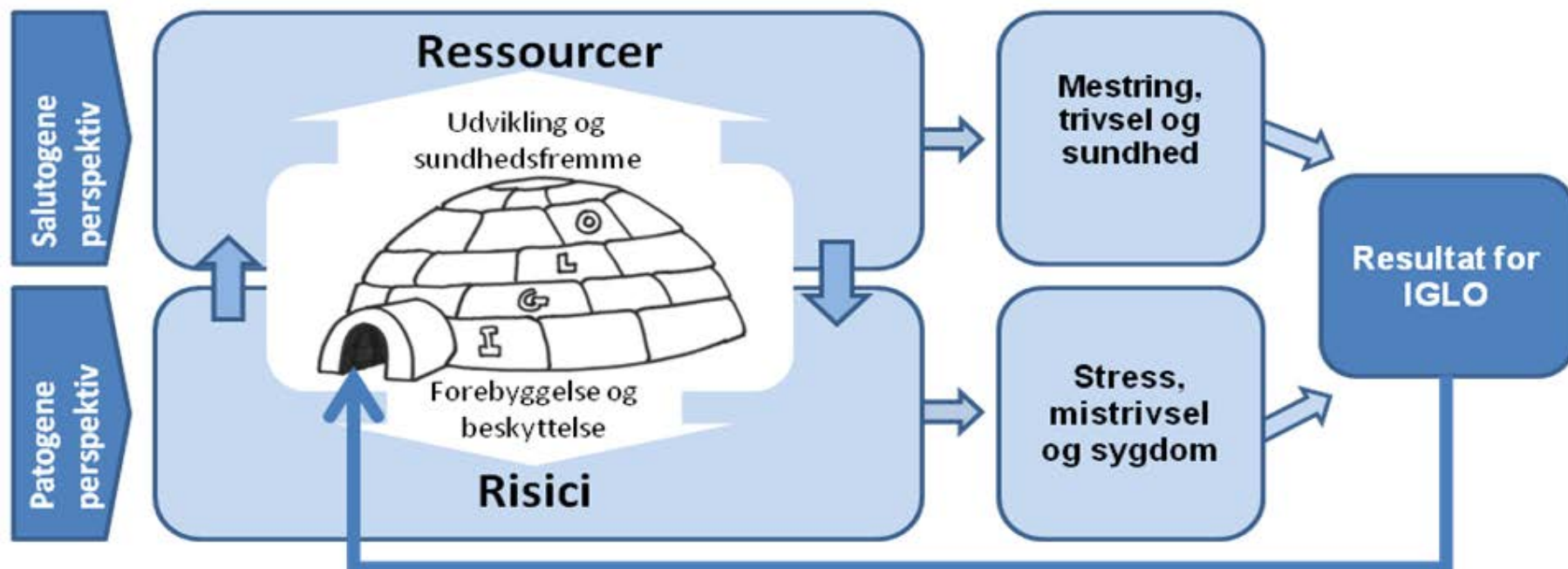


Krav-ressource modellen





Krav-ressource-sundhedsmodellen i IGLO perspektiv



Forståelse af forebyggelse (2)



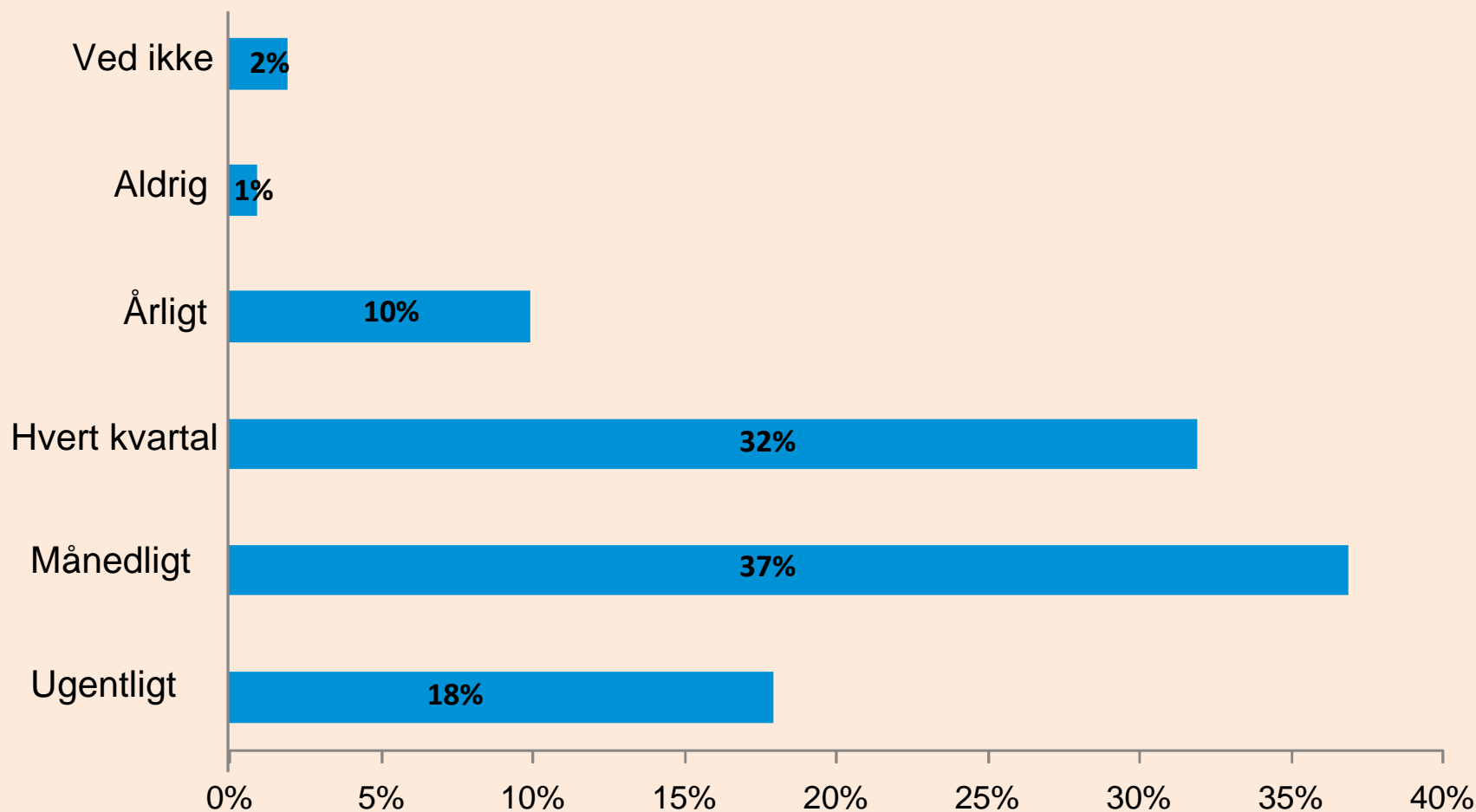
Professor Karen Søgaard, NFA



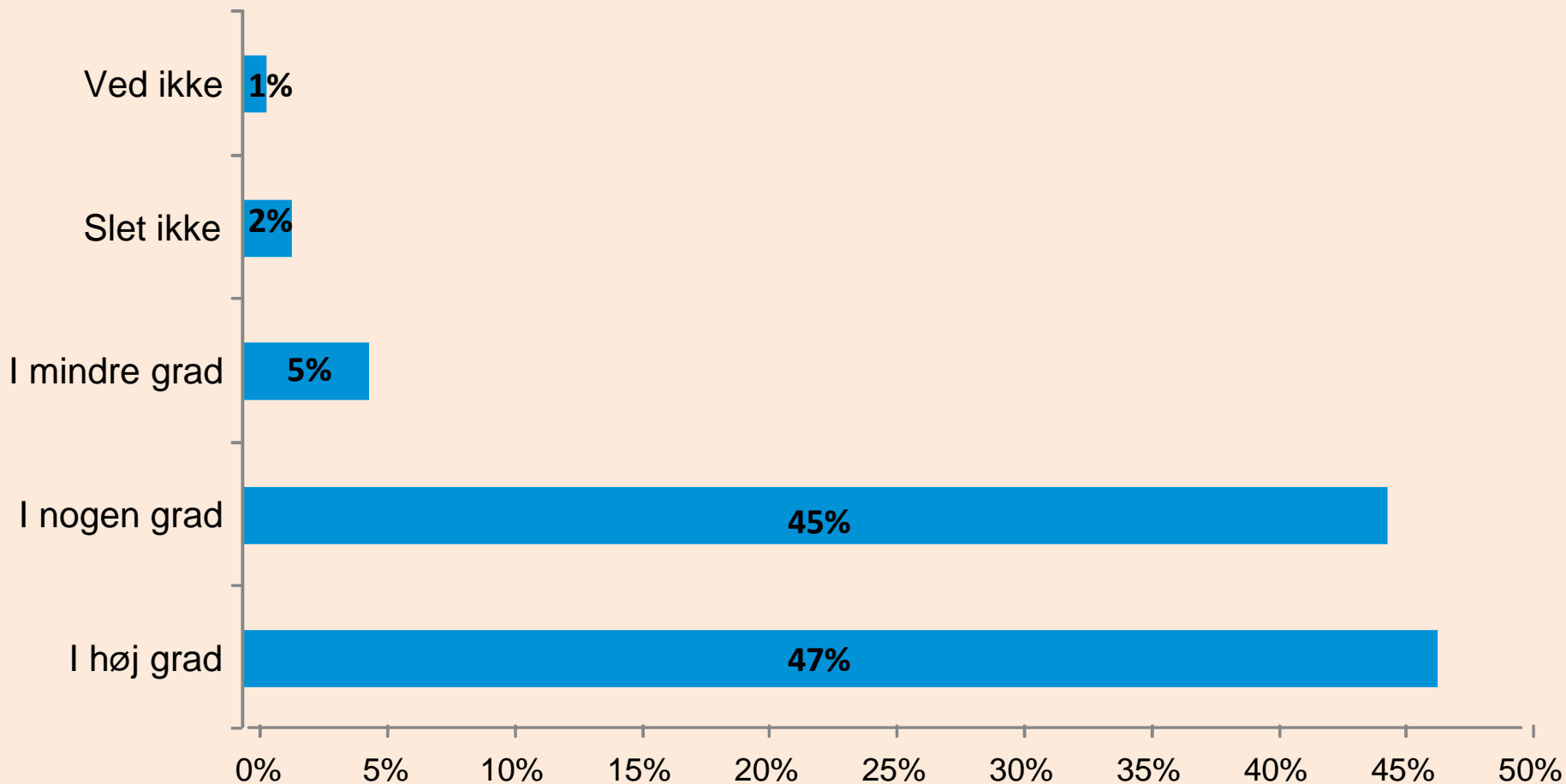
Hvad tænker topledere om arbejds miljø?



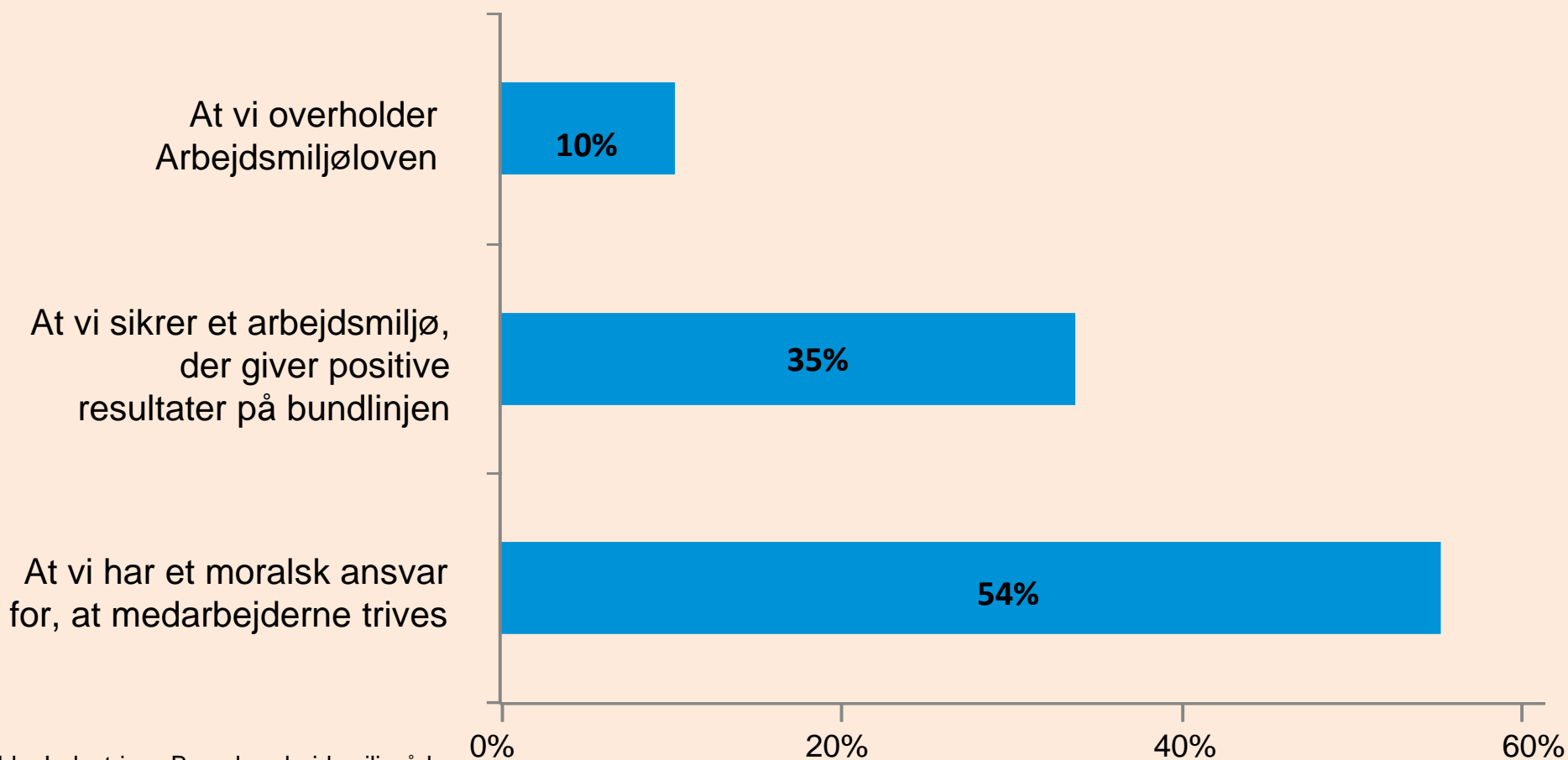
Hvor ofte diskuterer den øverste ledelse virksomhedens arbejdsmiljø?



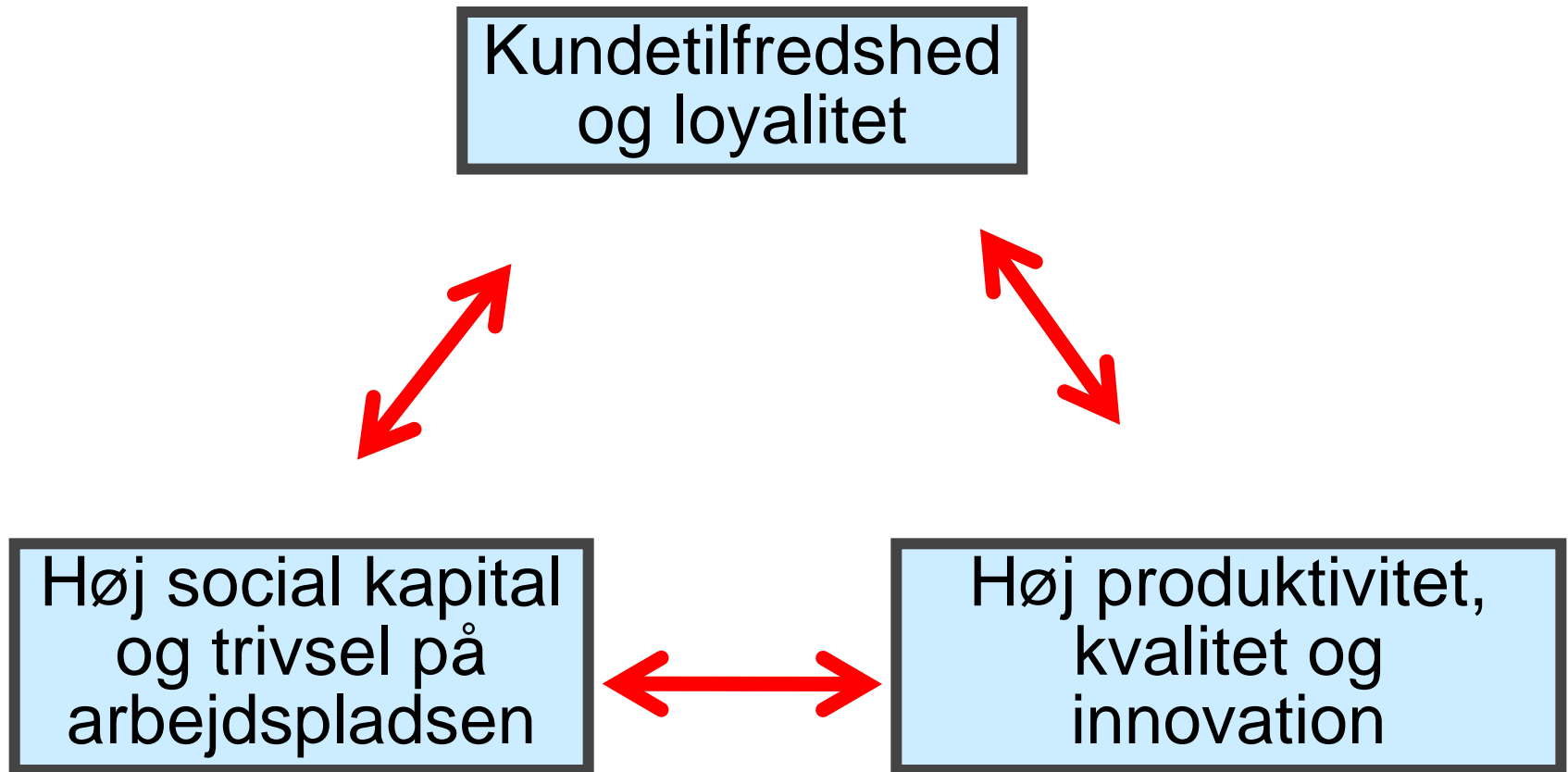
I hvilken grad er et godt arbejdsmiljø afgørende for, at virksomheden når dens økonomiske mål?



Hvad er din vigtigste begrundelse som leder for at sikre et godt arbejdsmiljø i virksomheden?



”Den Stærke Trekant”





Anders Just
Pedersen



Mejeriindustriens
Arbejdsmiljøkonference
2012



 **LEDERNE** 
bringer dig videre 
Danisk Industri

TOPLADERKAMPAGNE
ARBEJDSMILJØ
I ET TOPLADERPERSPEKTIV
MINIHVIDBOG OM FORDELE VED ET GODT ARBEJDSMILJØ
FAKTA - CASES - CITATER

 **INDUSTRIS
ARBEJDSMILJØ**

Nogen gange skal vi tænke anderledes



Tak for opmærksomheden