

FAKTA OM

Sikkerhed ved frontmonterede redskaber

Alvorlige hovedskader, der krævede overførsel til Rigshospitalet.

Så galt gik det for en dreng fra Midtsjælland, da han sammen med en kammerat fik skovlen fra en frontlæsser ned over sig. De to drenge sad i frontlæsserens skovl, vis fører var på vej ud med fasanfoder. Pludselig og uvist af hvilken grund faldt skovlen af og ned over drengene. Den sværest medtagne af dem fik alvorlige skader i hovedet. Den anden slap billigere, men blev dog indlagt til behandling på Køge Sygehus. Arbejdstilsynet har efterfølgende besøgt virksomheden og givet et påbud om, at virksomheden fremadrettet skal sikre, at frontlæsserskovl ikke benyttes til persontransport.

Maskiner med indbygget risiko

Læssemaskiner, traktorer med frontlæssere, minilæssere, gum-migeder, rendegravere med frontskovl og lignende, udgør en risiko alene i kraft af deres funktion: At løfte og flytte ting fra et niveau til et andet.

Undgå ulykker med frontlæssere

- Frontlæsserskovlen må ikke benyttes til persontransport.
- Skovlen kan nemt falde af, hvilket der er flere eksempler på end ovennævnte.
- På nyere frontlæssere er der på redskabsrammen et låsehåndtag, som du skal føre helt over i låst position. I modsat fald kan skovlen hoppe af, hvis du kører over en ujævnhed.
- På ældre læssere skal en bolt stikkes gennem et hul og sikres med en split. Hvis splitten ikke er sat i, kan skovlen falde af.

Læs brugsanvisningen og kørs forsigtigt

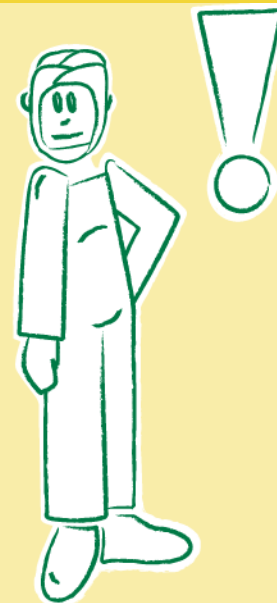
- Få altid en dansk brugsanvisning med fra leverandøren og læs, hvad du rent faktisk må løfte med frontlæsseren.
- Sørg for, at vægten du kører med, er ligeligt fordelt, så du ikke tipper eller vælter.
- Tag aldrig et større læs, end maskinen kan klare.
- Drej ikke med højt løftet læs.

Lav årligt eftersyn

Sørg for at materiellet bliver gennemgået en gang om året. Ikke mindst skal alle de hydrauliske funktioner efterses. Hvis du er i tvivl om, hvorvidt du selv kan udføre dette eftersyn, så spørg leverandøren eller en maskinkonsulent.

Flere gode råd til at blive i live

BAU Jord til Bord satte med en kampagne i 2005 fokus på sikkerhed ved kørsel med store maskiner. Kampagnen omfattede ni temaer om trafik og sikkerhed. Disse temaer var ledsaget af en række gode råd, som stadig er gyldige, og som du finder [her](#), eller hent hele publikationen "[Råd til at blive i live](#)".



BAU Jord til Bord har udgivet "[Sikker kørsel med frontmonterede redskaber](#)", som også omhandler frontlæssere.

Ved kørsel med tunge redskaber som en skovl, skal denne stilles vandret, så forkanten eller spidserne højst er 30 cm over vejbanen. Hvis skovlen placeres høje-re, kan en bil kile sig fast under den til fare for føreren.

